

ContiTread™ CrossTrac HD3 Das robuste Baustellenprofil.

Zwei Welten. Eine Lösung. Das neue ContiTread CrossTrac Antriebsachsprofil wurde für die Herausforderungen im gemischten On- und Offroad-Einsatz entwickelt.

Premium-Laufstreifen für die Kaltrunderneuerung. Wir kombinieren innovative Reifenherstellungs- und Runderneuerungstechnologien für Premiumergebnisse bei gleichzeitiger Kostenersparnis und Ressourcenschonung durch die Kaltrunderneuerung.

Die Kaltrunderneuerung mit ContiTread wird von ausgewählten ContiTread-Partnern durchgeführt, um eine optimale Produkt- und Prozessqualität sicherzustellen.

ContiTread™ CrossTrac HD3



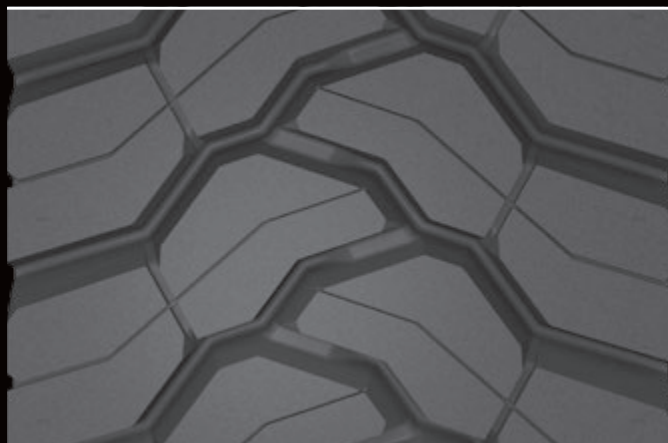
M+S



On/Off



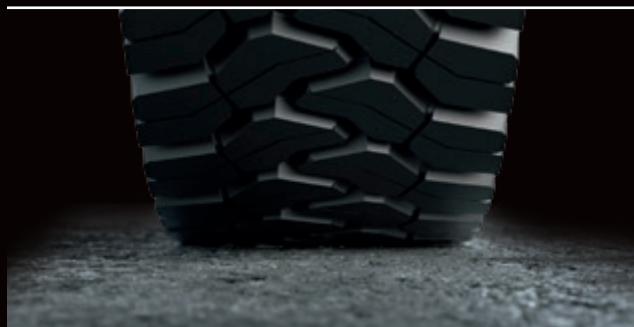
Wesentliche Vorteile



- › **Hervorragende Abriebeigenschaften auf der Straße und im Gelände**
Ein innovatives Profil bietet für beide Anwendungen eine hervorragende Traktion
- › **Minimaler Steinefang**
Optimierte Griffkanten verbessern die Bodenhaftung und minimieren den Steinefang
- › **Zusätzliche Haltbarkeit und Robustheit des Profils**
dank integrierter durchgehender Profilblöcke und verbesserter Haltbarkeit gegen Stöße und Schnitte

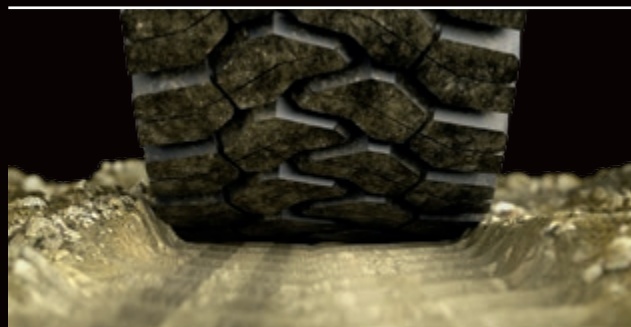
Zwei Welten. Eine Lösung.

Zuverlässig fahrbereit



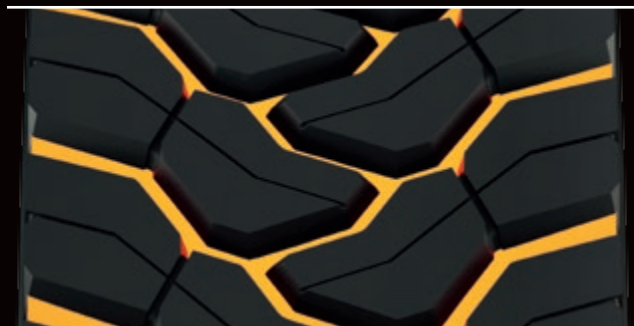
Der ContiTread CrossTrac HD3 erfüllt alle Ihre Anforderungen auf der Straße perfekt: Er bietet eine hohe Laufleistung, ein reibungsloses Handling und einen geringeren Kraftstoffverbrauch.

Unaufhaltsam bei schwierigem Untergrund



ContiTread CrossTrac HD3 ist mit seiner verbesserten Haltbarkeit sowie Beständigkeit gegen Stöße und Schnitte perfekt ausgelegt für die schwierigen Bedingungen im Gelände.

Verlässliche Traktion für die Antriebsachse



Der ContiTread CrossTrac HD3 hat ein laufrichtungsgebundenes Profil für hervorragende Leistung und Traktion auf der Straße und im Gelände. Die neuen Griffkanten maximieren die Traktion im Gelände und minimieren den Steinefang, während die großen Rippen für maximale Reißfestigkeit sorgen.

Reifengröße

Profiltiefe

13 R 22.5	21,5 mm
315/80 R 22.5	21,5 mm